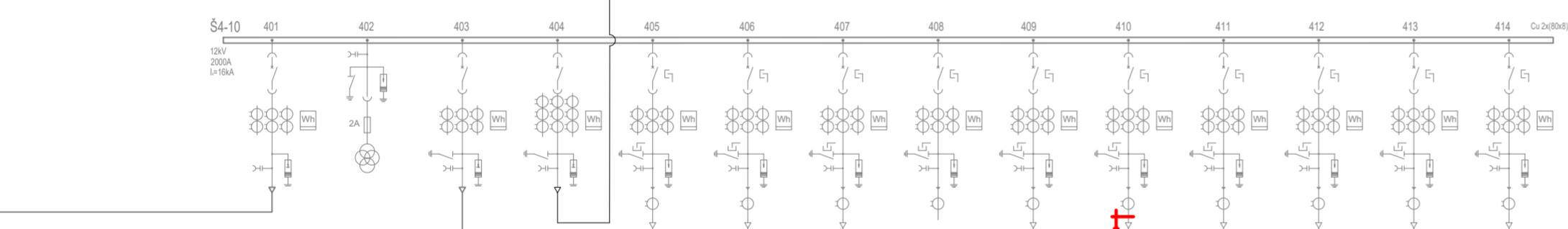
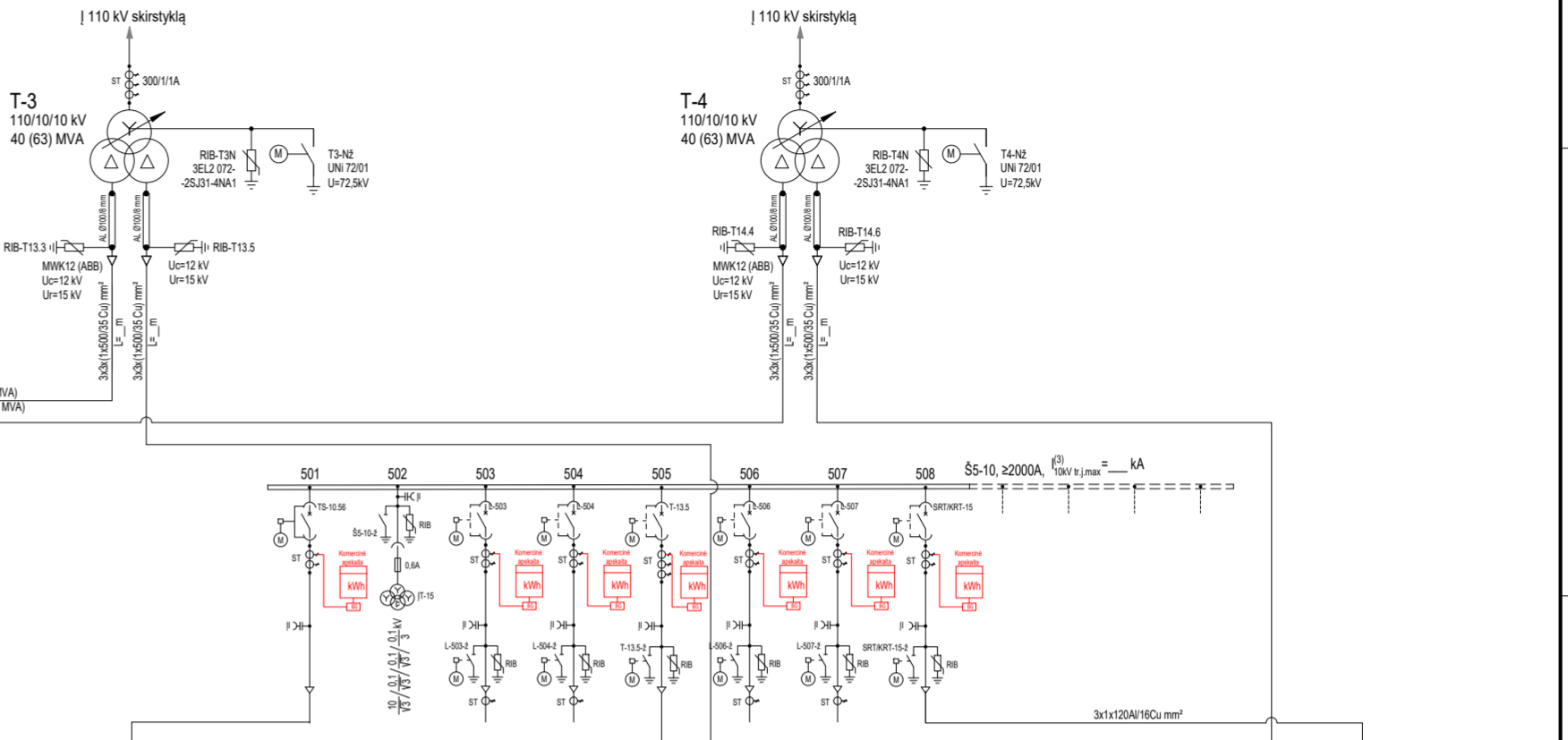


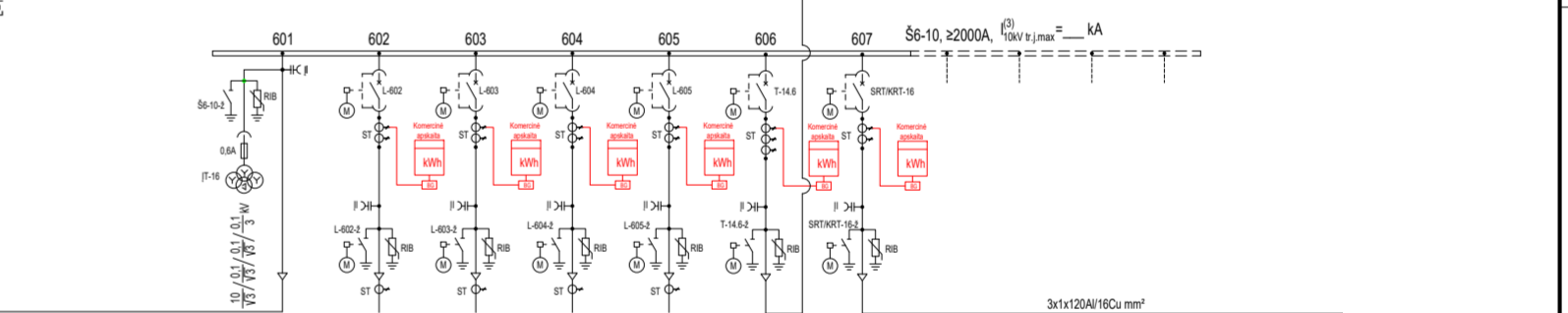
Prijunginys	IT-13	SRT/KRT-13	T-13	L-TR75-1	L-SP100	L-SP120-1	L-MT181A	L-400	L-MT170	L-300	L-MT182	L-MT160	L-MT147	L-SP65	L-MT180-1
Narvelio nomin. srovė, A	-	630A/16kA	2000A/16kA	630A/16kA	630A/16kA	630A/16kA	630A/16kA	630A/16kA	630A/16kA	630A/16kA	630A/16kA	630A/16kA	630A/16kA	630A/16kA	630A/16kA
Vakuuminis jungtuvas	-	3AE1132-1	3AE1184-4	3AE1132-1	3AE1132-1	3AE1132-1	3AE1132-1	3AE1132-1	3AE1132-1	3AE1132-1	3AE1132-1	3AE1132-1	3AE1132-1	3AE1132-1	3AE1132-1
Nomin. srovė, A	-	800A	2000A	800A	800A	800A	800A	800A	800A	800A	800A	800A	800A	800A	800A
Srovės, įtampos transf. transformac. koeficient.	GSSES 12D 10/3 0,1/3 0,1/3 0,1/3kV	AAD11 100/11A	AB-12-2 1000-2000/11/1A	AB-12-2 50-300/11A	AAD11 300/11A	AB-12-2 150-300/11A	TPU-40.13 500/11A	AAD11 300/11A	AAD11 300/11A	AB-12-2 150-300/11A	AAD11 300/11A	AB-12-2 150-300/11A	AAD11 300/11A	AB-12-2 150-300/11A	AAD11 300/11A
Viršampio ribotuvas	MWD-12 15KV - 10kA	DA1-15B 15KV - 10kA	DA1-15B 15KV - 10kA	DA1-15B 15KV - 10kA	DA1-15B 15KV - 10kA	DA1-15B 15KV - 10kA	DA1-15B 15KV - 10kA	DA1-15B 15KV - 10kA	DA1-15B 15KV - 10kA	DA1-15B 15KV - 10kA	DA1-15B 15KV - 10kA	DA1-15B 15KV - 10kA	DA1-15B 15KV - 10kA	DA1-15B 15KV - 10kA	DA1-15B 15KV - 10kA
Nulinės sekos srovės transformatorius	-	-	-	A0180 100/1A	A0180 100/1A	A0180 100/1A	A0180 100/1A	A0180 100/1A	A0142 100/1A	A0142 100/1A	A0142 100/1A	A0142 100/1A	A0142 100/1A	A0142 100/1A	A0142 100/1A
Kabelis ir ilgis iki 1 movos	3x2x1400/35Cu	3x1x50/10 Cu	3x2x1400/35Cu	3x1x240/25 Al-50m	3x1x240/25 Al-52m	3x1x240/25 Al-47m	3x1x240/25 Al-646m	3x1x201/16 Al-204m	3x1x240/25 Al-46m	3x1x120/16 Al-234m	3x1x240/25 Al-44m	3x1x240/25 Al-42m	3x1x240/25 Al-112m	3x1x240/25 Al-106m	3x240/25 Al-348 m
Narvelio tipas	USN-103-11/50A90	USN-103-11/50A90	USN-103-11/50A90	USN-103-11/50A90	USN-103-11/50A90	USN-103-11/50A90	USN-103-11/50A90	USN-103-11/50A90	USN-103-11/50A90	USN-103-11/50A90	USN-103-11/50A90	USN-103-11/50A90	USN-103-11/50A90	USN-103-11/50A90	USN-103-11/50A90



Prijunginys	TS-10	IT-14	SRT/KRT-14	T-14	L-MT31	L-600	L-200	Rezervas	L-SP120-2	L-TR75-2	L-SP110	L-MT164	L-MT165	L-MT180-2
Narvelio nomin. srovė, A	2000A/16kA	-	630A/16kA	2000A/16kA	630A/16kA	630A/16kA	630A/16kA	630A/16kA	630A/16kA	630A/16kA	630A/16kA	630A/16kA	630A/16kA	630A/16kA
Vakuuminis jungtuvas	3AE1184-4	-	3AE1132-1	3AE1184-4	3AE1132-1	3AE1132-1	3AE1132-1	3AE1132-1	3AE1132-1	3AE1132-1	3AE1132-1	3AE1132-1	3AE1132-1	3AE1132-1
Nomin. srovė, A	2000A	-	800A	2000A	800A	800A	800A	800A	800A	800A	800A	800A	800A	800A
Srovės, įtampos transf. transformac. koeficient.	AB-12-2 1000-2000/11/1A	VFD1 10/3 0,1/3 0,1/3 0,1/3kV	AAD11 100/11A	AB-12-2 1000-2000/11/1A	AAD11 300/11A	AB-12-2 150-300/11A	AAD11 300/11A	AAD11 300/11A	AB-12-2 150-300/11A	AB-12-2 50-300/11A	AAD11 300/11A	AAD11 400/11A	AAD11 600/11A	AAD11 300/11A
Viršampio ribotuvas	-	MWD-12 15KV - 10kA	DA1-15B 15KV - 10kA	DA1-15B 15KV - 10kA	DA1-15B 15KV - 10kA	DA1-15B 15KV - 10kA	DA1-15B 15KV - 10kA	DA1-15B 15KV - 10kA	DA1-15B 15KV - 10kA	DA1-15B 15KV - 10kA	DA1-15B 15KV - 10kA	DA1-15B 15KV - 10kA	DA1-15B 15KV - 10kA	DA1-15B 15KV - 10kA
Nulinės sekos srovės transformatorius	-	-	-	-	A0142 100/1A	A0142 100/1A	A0142 100/1A	A0142 100/1A	A0142 100/1A	A0142 100/1A	A0142 100/1A	A0142 100/1A	A0142 100/1A	A0142 100/1A
Kabelis ir ilgis iki 1 movos	3x2x1400/35Cu	-	3x1x50/10 Cu	3x2x1400/35Cu	3x1x240/25 Al-41m	3x1x240/25 Al-45m	3x1x120/16 Al-276m	-	3x1x240/25 Al-43m	3x1x240/25 Al-39m	3x1x240/25 Al-30m	3x1x240/25 Al-22m	3x1x240/25 Al-22m	3x240/25 Al-342 m
Narvelio tipas	USN-103-12/50A90	-	USN-103-11/50A90	USN-103-11/50A90	USN-103-11/50A90	USN-103-11/50A90	USN-103-11/50A90	USN-103-11/50A90	USN-103-11/50A90	USN-103-11/50A90	USN-103-11/50A90	USN-103-11/50A90	USN-103-11/50A90	USN-103-11/50A90



Narvelio pavadinimas	TS-10.5B	IT-15	L-503	L-504	T-13.5	L-506	L-507	SRT/KRT-15	Perspetyva	Perspetyva	Perspetyva	Perspetyva
Pagrindinė izoliacija	2000A, ±16kA	-	±630A, ±16kA	±630A, ±16kA	±2000A, ±16kA	±630A, ±16kA	±630A, ±16kA	±630A, ±16kA	-	-	-	-
Srovės I-klas	1500/11A	-	600/11A	600/11A	1500/11/1A	600/11A	600/11A	1500/11/1A	-	-	-	-
Viršampio ribotuvas	-	-	U _i =12kV, U _i =15kV, I.M.	U _i =12kV, U _i =15kV, I.M.	U _i =12kV, U _i =15kV, I.M.	U _i =12kV, U _i =15kV, I.M.	U _i =12kV, U _i =15kV, I.M.	U _i =12kV, U _i =15kV, I.M.	-	-	-	-
Nulinės sek. tr-klas	-	-	100/1A	100/1A	-	100/1A	100/1A	-	-	-	-	-
Kabelio gal. mova	-	-	-	-	3x1x1500mm ²	-	-	3x1x120/16mm ²	-	-	-	-



Narvelio pavadinimas	IT-16	L-602	L-603	L-604	L-605	T-14.6	SRT/KRT-16	Perspetyva	Perspetyva	Perspetyva	Perspetyva
Pagrindinė izoliacija	Oras	Oras	Oras	Oras	Oras	Oras	Oras	-	-	-	-
Jungtuvas	-	±630A, ±16kA	±630A, ±16kA	±630A, ±16kA	±630A, ±16kA	±2000A, ±16kA	±630A, ±16kA	-	-	-	-
Srovės I-klas	-	600/11A	600/11A	600/11A	600/11A	1500/11/1A	1500/11/1A	-	-	-	-
Viršampio ribotuvas	-	U _i =12kV, U _i =15kV, I.M.	U _i =12kV, U _i =15kV, I.M.	U _i =12kV, U _i =15kV, I.M.	U _i =12kV, U _i =15kV, I.M.	U _i =12kV, U _i =15kV, I.M.	U _i =12kV, U _i =15kV, I.M.	-	-	-	-
Nulinės sek. tr-klas	-	100/1A	100/1A	100/1A	100/1A	-	-	-	-	-	-
Kabelio gal. mova	-	-	-	-	-	3x1x1500mm ²	3x1x120/16mm ²	-	-	-	-

Paiškinimai:
 1. Srovės transformatoriai narveliuose montuojami visose fazėse;
 Sutartiniai žymėjimai:
 - SMART elektros energijos skaitiklis su bandymų gnybtynu

LAIDA	IŠLEIDIMO DATA	LAIDOS STATUSAS. KEITIMO PRIEŽASTIS (JEI TAIKOMA)
0	2024 12	KONKURSUI
KVAL. PATV. DOK. NR.	STATINIO PROJEKTO PAVADINIMAS ELEKTROS ĮRENGINIŲ (GALIOS TRANSFORMATORIŲ T-3 IR T-4) REKONSTRAVIMO IR ELEKTROS ĮRENGINIŲ (ŠS-10 IR ŠS-10 ŠŲŲNŲ SEKCIJŲ) ĮRENGIMO, SANDĖLIŲ G. 9, KĖDANIUOSE PROJEKTAS	
PV	STATINIO NUMERIS IR PAVADINIMAS, DOKUMENTO PAVADINIMAS	
PDV	XX (VISI STATINIAI)	
PROJ.	110/10 kV ČUKRAUS TP ELEKTROS ENERGIJOS APSKAITOS PRINCIPINĖ SCHEMA	
STATYTOJAS IR (ARBA) UŽSAKOVAS	DOKUMENTO ŽYMUO	LAPAS LAPŲ
AB „ENERGIJOS SKIRSTYMO OPERATORIUS“	2024/399-XX-RTP-EEA.B-01	1 1